

PCT



กุมารเวชกรรม



The Policy

PCT Pediatrics

- เป็นผู้นำเครือข่ายร่วมพัฒนาชุมชน
สู่มาตรฐานโรงพยาบาลสายใยรัก
- เป็นเลิศระบบ Fast track Newborn
และ DHF
- Newborn Excellent Center & PICU





Pediatrics Patient Care Team

แผนพัฒนาต่อเนื่อง

Excellent NICU

- Neonatologist 2568
- Neurologist /Cooling Therapy
- Nurse : NNP

PICU

- Pediatrics Pulmonology and Critical care 2568
- PICU Ward , Ventilator /HFOV
- Nurse:Critical care nurse

OPD

- Telemedicine
- Allergy clinic
- High risk newborn clinic

Health care network

- กุมารแพทย์ รพช.
- กุมารลัญจร
- ติดตามผู้ป่วย : COC (เวชกรรมสังคม)
- ระบบส่งต่อ ปรีกษาผู้เชี่ยวชาญ

ศูนย์แพทยศาสตรศึกษา ศูนย์การเรียนรู้วิทยาศาสตร์สุขภาพ



บริบท



ลักษณะ	จำนวน
1. กุมารแพทย์ (เฉพาะทางโรคภูมิแพ้และอิมมูโนวิทยา 1 คน และกำลังลาศึกษาต่อเฉพาะทางทารกแรกเกิด 1 คน)	7 คน
2. พยาบาลวิชาชีพรวมทั้งสิ้น	41 คน
-พยาบาลวิชาชีพเฉพาะทาง (พยาบาลศาสตรมหาบัณฑิต สาขาการพยาบาลเด็ก)	1 คน
-พยาบาลวิชาชีพเฉพาะทาง (อบรมพยาบาลทารกวิกฤต 4 เดือน)	4 คน
-พยาบาลวิชาชีพเฉพาะทาง (อบรมพยาบาลเด็กวิกฤต 4 เดือน)	2 คน
-พยาบาลวิชาชีพ (อบรมพยาบาลทารกแรกเกิดน้ำหนักน้อยวิกฤต 1 เดือน)	1 คน



แผนงานและโครงการ



Excellent NICU

- มีกุมารแพทย์เฉพาะทางทารกแรกเกิด ปี 2568
- เพิ่มพยาบาลเฉพาะทางทารกแรกเกิดวิกฤต 4 เดือน
- Ventilator (CMV , HFOV , NIV)
- ประชุมร่วมกับงานอนามัยแม่และเด็ก เพื่อลด/ป้องกันการคลอดก่อนกำหนด
- กุมารสัญจรไปยัง รพ.ชุมชน
- เพิ่มเตียง NICU ใน รพช.ที่มีศักยภาพ



ปัญหา/อุปสรรคจาก การดำเนินงานที่ผ่านมา

- จำนวนเด็กคลอดก่อนกำหนด
ที่ยังคงสูงอยู่
- ขาดแคลนอุปกรณ์เครื่องมือแพทย์
- อัตรากำลัง



แผนงานและโครงการ



PICU

- มีกุมารแพทย์เฉพาะทางโรคระบบหายใจและเวชบำบัดวิกฤต ปี 2568
- เพิ่มพยาบาลเฉพาะทางเด็กวิกฤต 4 เดือน
- Ventilator (CMV/ HFOV)
- จัดหาสถานที่เปิดวอร์ด PICU



ปัญหา/อุปสรรคจาก การดำเนินงานที่ผ่านมา

- สถานที่
- ขาดแคลนอุปกรณ์เครื่องมือแพทย์
- อัตรากำลัง



แผนงานและโครงการ



OPD

- telemedicine
- allergy clinic
- high risk newborn clinic

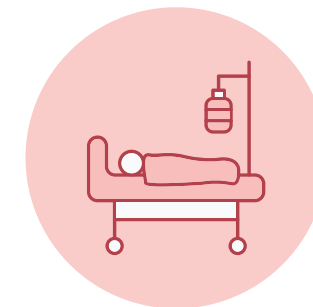


ปัญหา/อุปสรรคจาก การดำเนินงานที่ผ่านมา

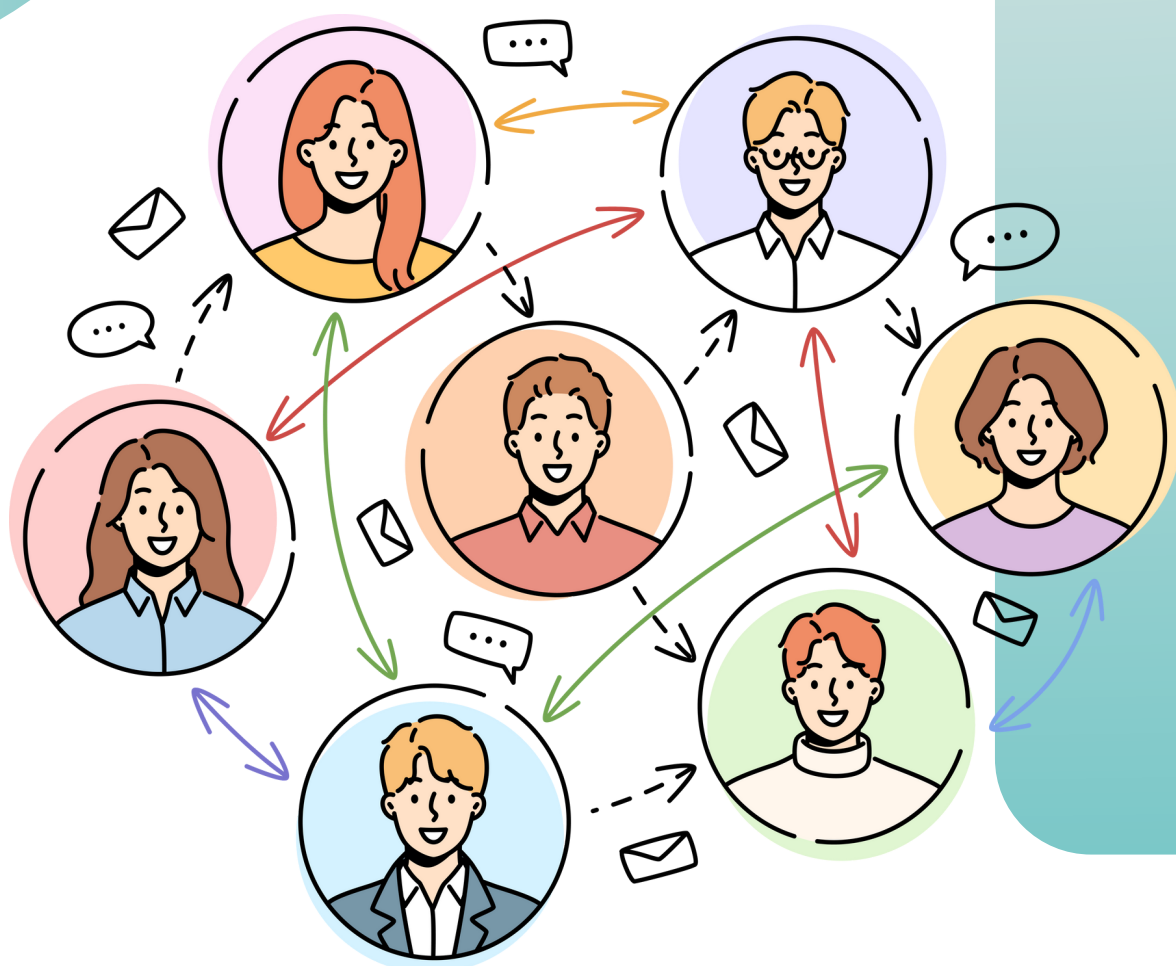
- สถานที่
- ขาดอุปกรณ์ telemedicine
- อัตรากำลัง (ปัจจุบัน allergy clinic
ได้รับความช่วยเหลือจากแผนก
กุมารเวชกรรม1)



แผนงานและโครงการ



Health care network



- กุมารสัญจร ไปยัง รพช
- พัฒนาระบบ refer ให้มีประสิทธิภาพและระบบที่ชัดเจนขึ้น
- งานอนามัยแม่และเด็ก / งาน service plan ระดับเขต

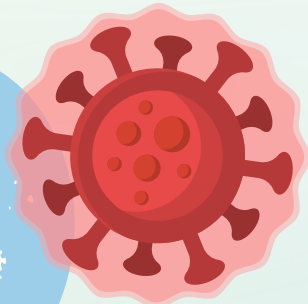


ปัญหา/อุปสรรคจาก การดำเนินงานที่ผ่านมา



- อุปกรณ์ไม่เพียงพอ ทำให้เกิดปัญหาในการรับ refer จาก รพช.
- รพช. ขาดศักยภาพในการดูแลผู้ป่วยวิกฤต
- อัตรากำลัง

- 1. Acute nasopharyngitis
- 2. Thalassemia
- 3. Disturbance of activity
- 4. Asthma
- 5. Acute bronchitis



OPD

- 1. Preterm LBW
- 2. TTNB
- 3. Congenital Pneumonia
- 4. Birth Asphyxia
- 5. MAS

NICU

TOP 5 DISEASES

- 1. Thalassemia
- 2. AGE
- 3. Pneumonia
- 4. Acute Gastritis
- 5. Bronchitis

กุมารเวชกรรม 1



- 1. Neonatal Jaundice
- 2. LBW
- 3. TTNB
- 4. Neonatal Sepsis
- 5. Pneumonia

กุมารเวชกรรม 2

แผนพัฒนา 3 โรคหลักแผนกกุมารเวชกรรม

NICU – preterm/ RDS

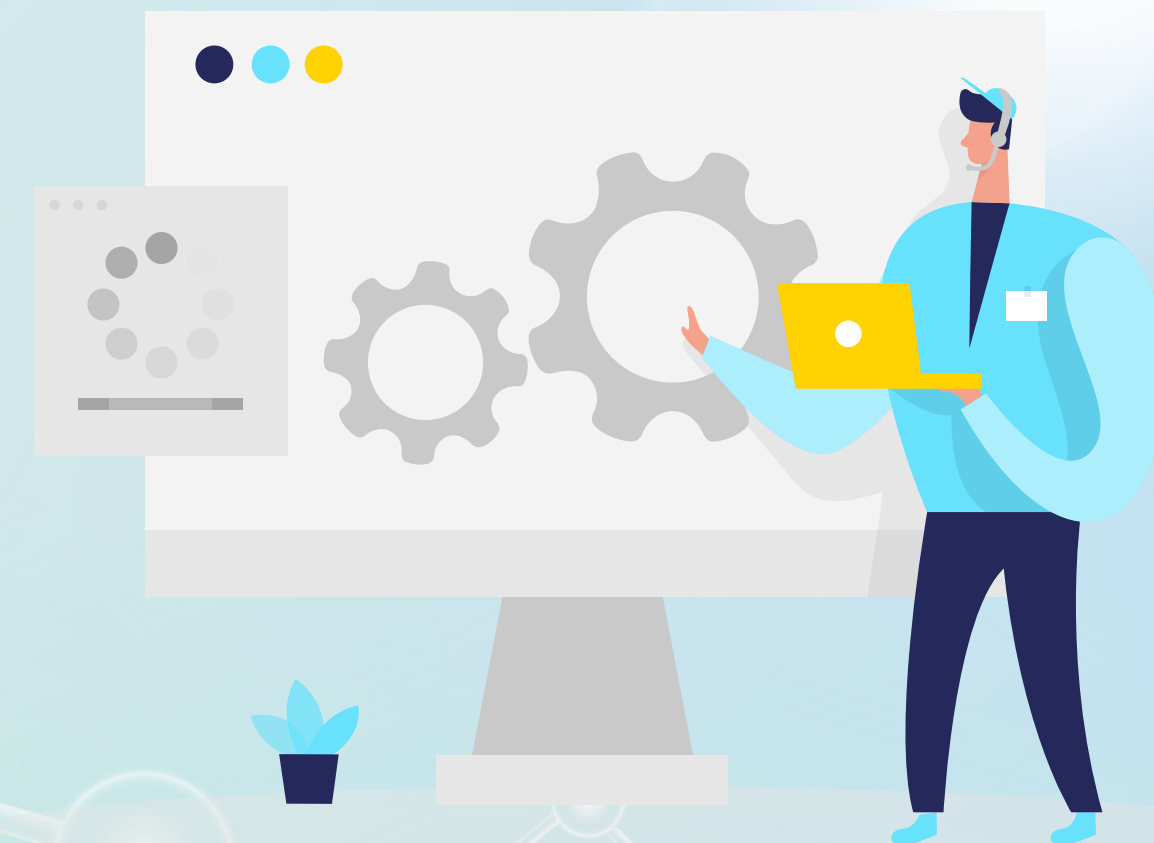
- พัฒนาแนวทางการดูแลทารกคลอดก่อนกำหนดแบบองค์รวม
- ลดอัตราการเสียชีวิตจาก RDS

กุมารเวชกรรม 1 – thalassemia

- One stop service thalassemia

กุมารเวชกรรม 2 – neonatal Jaundice

- พัฒนาการดูแลภาวะตัวเหลืองในทารกแรกเกิด
- ลดอัตราการเกิดภาวะตัวเหลืองในทารกแรกเกิด



Thank
You

